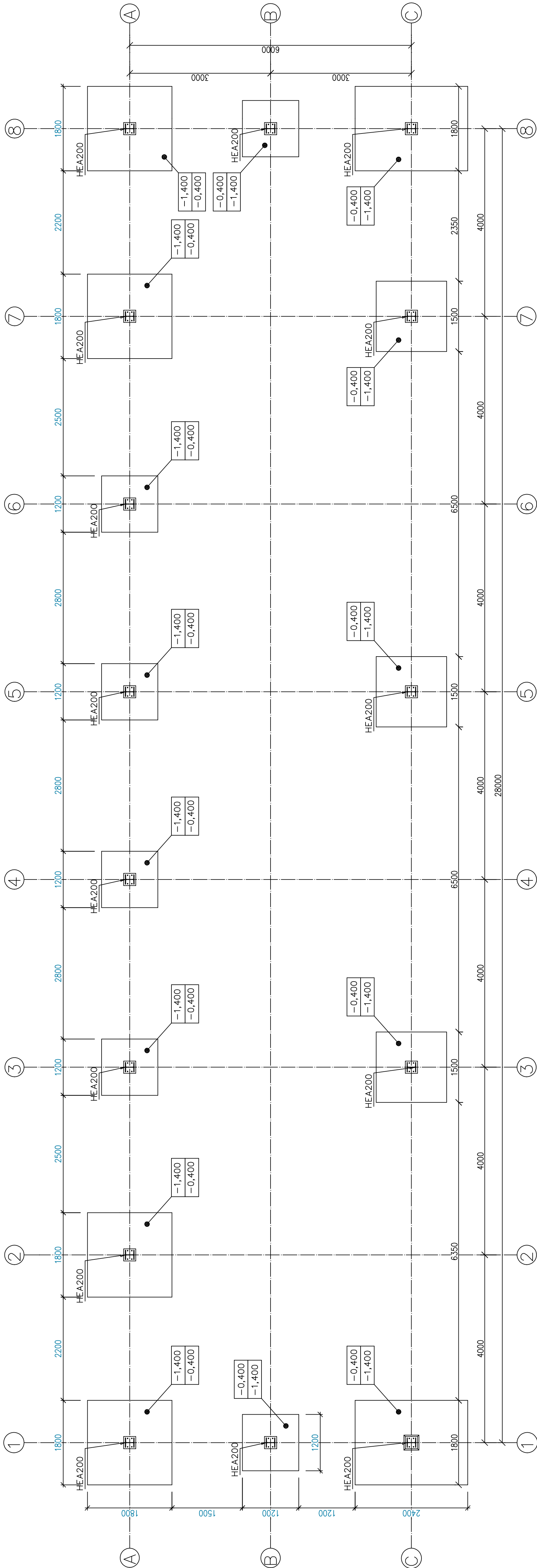


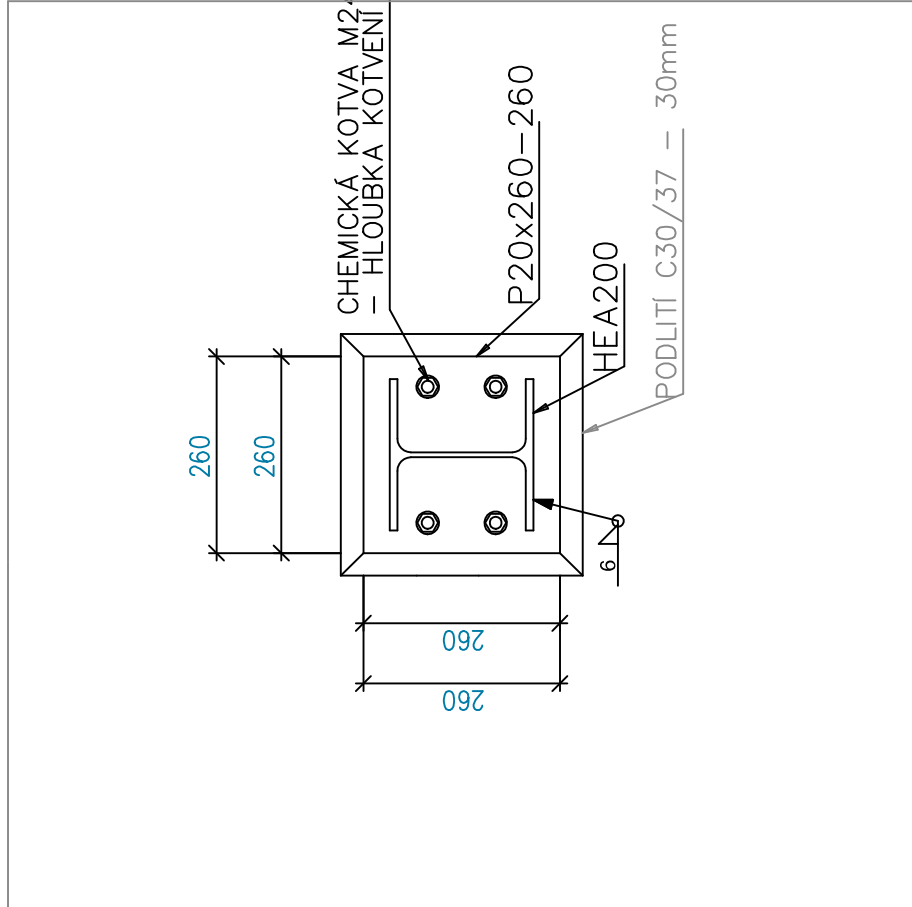
PŮDORYS ZÁKLADŮ A KOTVENÍ


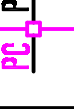



DETAIL KOTVENÍ SLOUPU DO ZÁKLADOVÉ PATKY

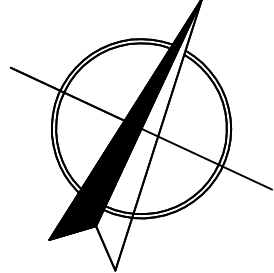
POZNÁMKY:

- ZÁKLADOVÁ SPÁRA BUDE VYKOPANÁ O 100mm NIŽ OPROTÍ SPODNÍ HRANĚ PATKY A POD PATKOU BUDE PROVEDEN OBEBETONOVÁNÍ TL. 100mm Z BETONU C17/25-X0
- ZÁKLADOVÉ PÁTKY BUDOU PROVEDENY Z BETONU C20/25-XC2 A VYTUŽENÝ NÁSLEDUJÍCÍM ZPŮSOBEM:
- PATKA 1,2x1,2m
 - PŘI SPODNÍM LICI V OBOU SMĚRECH 6x øR16mm
 - PŘI HORNÍM LICI SVAROVANÁ SIŤ Z PRUTŮ øR8mm, OKA 150/150mm
 - PATKA 1,5x1,5m
 - PŘI SPODNÍM LICI V OBOU SMĚRECH 8x øR20mm
 - PŘI HORNÍM LICI SVAROVANÁ SIŤ Z PRUTŮ øR8mm, OKA 150/150mm
 - PATKA 1,8x1,8m
 - PŘI SPODNÍM LICI V OBOU SMĚRECH 10x øR20mm
 - PŘI HORNÍM LICI SVAROVANÁ SIŤ Z PRUTŮ øR8mm, OKA 150/150mm
 - PATKA 1,8x2,4m
 - PŘI SPODNÍM LICI V OBOU SMĚRECH 10x øR20mm
 - PŘI HORNÍM LICI SVAROVANÁ SIŤ Z PRUTŮ øR8mm, OKA 150/150mm
- VEŠKERÉ SPODNÍ VYTUŽE BUDOU MIT NA OBOU KONČICH OHYBY SMĚREM NAHORU, DÉLKA OHYBU 300mm
- NA DOTČENÉM STAVENÍSTI NEBYL PROVEDEN INŽENÝRSKO-GEOLOGICKÝ PRŮZKUM. NÁVRH ZÁKLADOVÝCH KONSTRUKCÍ BYL VYTYKAČEL Z PŘEDPOKLADU UNOSNOSTI PŮDY V ZÁKLADOVÉ SPÁŘE MIN. 150kPa. PO PROVEDENÍ ÚLOHOVÝCH PRACÍ JE NEÚPLNĚ PROVĚŘIT KVALITU ZEMLINY V ZÁKLADOVÉ SPÁŘE A V PŘÍPADĚ ZJIŠTĚNÍ NEVÝHODNÝCH ZÁKLADOVÝCH PODMINEK JE NUTNÉ PŘIZVAT PROJEKTANTA, PŘÍP. GEOLOGA, ABY PROVEDL VYHODNOCENÍ ZJIŠTĚNÝCH SKUTEČNOSTÍ A UPRAVOU NÁVRHU
- PŘI REALIZACI ZÁKLADOVÝCH KONSTRUKCÍ JE NUTNÉ ZOHLÉDNIŤ VŠECHNY TRASY INSTALACÍ, VČ. ZEMLĚNÍ, KTERÉ BUDOU V KAŽDÉ ZÁKLADOVÉ PATCE VYVEDENO NA OCELOVÝ SLoup

[illegible]

INVESTOR:  KRAJ VYSOČINA Žitavská 1882/57 586 01 Jihlava		PROJEKTANT: ČÁST:  PROJEKT CENTRUM s.r.o.		GEBÄUDE PROGRAMM:  PROJEKT CENTRUM s.r.o.				
MÍSTO STAVBY:	PACOV	VYPRACOVAL:	ING.KOT	AUTOR:	ING.RYBAŘ			
STAVEBNÍ ÚŘAD:	PACOV	ZODP.PROJEKTANTI:	ING.KOT	ARCH. NÁVRH:	PC NOVA s.r.o.			
NÁZEV AKCE:	SKLADOVÁ HALA DOPLŇKOVÉHO VYBAVENÍ MOBILNÍ TECHNIKY V AREÁLU KSÚSV V PACOVĚ				FORMÁT:	10xA4		
OBJEKT:	SO-01: Skladová hala	ČÁST:	D.1.2 Stavebně konstrukční řešení			DATUM:	03 / 2018	
OBSAH:	VÝKRES ZÁKLADŮ A KOTVENÍ OCELOVÉ KONSTRUKCE				STUPEŇ PD:	DÜR+DSP+DPS	Č. ZAKÁZKY:	18--022
				Č. VÝKRESU:	1.2.1	MĚŘITKO:	1: 50	Č. PARÉ
DOPLNĚNÍ K PRŮBĚHU PRŮJEDY PO PŘEDCHOZÍM SOHLASÍ AUTORA								

DOKUMENTACI LZE POUŽÍVAT POUZE VE SMYSLU PŘÍSLUŠNÉ SMLOUVY O DÍLO. VÝKRES ČI JEHO ČÁST MŮŽE BÝT KOPIOVÁN NEBO JINÝM ZPŮSOBEM ROZŠÍŘOVÁN POUZE PO PŘEDCHOZÍM SOHLÁSÍ AUCTORA



 FIX = ÚROVEN STÁVAJÍCÍ PODLAHY V GARÁŽÍCH = +100,00
ÚROVEN NOVÉ PODLAHY V NAVRHOVANÉM SKLADU = ±0,000 = +100,18